

光経済研究所株式会社

東京都中央区日本橋人形町 1-18-9 TEL 03 ( 3669 ) 2331(代)

証券投資顧問業登録関東財務局長第 557 号 日本証券投資顧問業協会会員 011-00557 号

平成 14 年 3 月 15 日号

ファンドマネージャー 出来岡 潔

<http://www.hikarikeizai.co.jp>

ここまで **N・V・E** という 3 つの計算値、そしてその仲値をとるという方法についてご説明しました。(3月7日号と3月12日号のレポート参照)

今日は過去の相場における値巾が今後の相場に繰り返し出てくるという例をご説明します。いわば**値巾の再現**です。

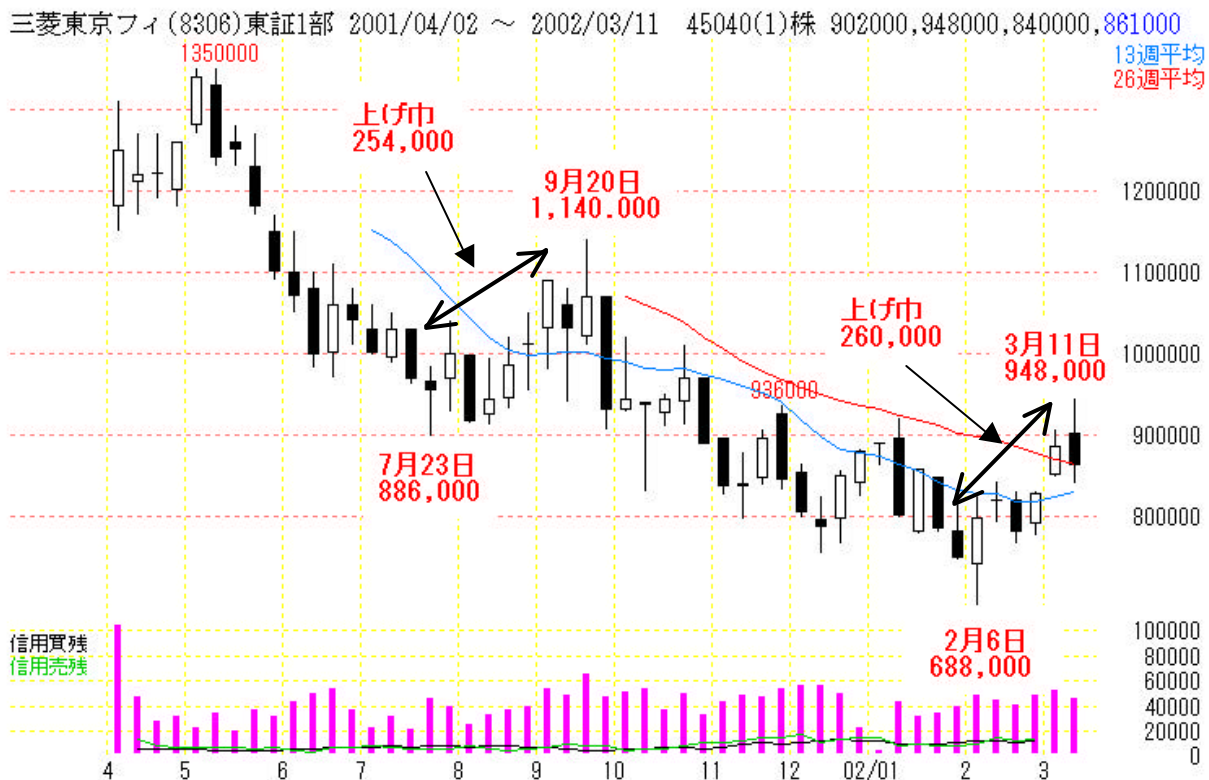
**(8306)三菱東京フィナンシャルグループ**のチャートをご覧ください。昨年7月安値 **886,000** 円から9月高値 **1,140,000** 円、この上げ巾は **254,000** 円。一方、今年2月安値 **688,000** 円から3月高値 **948,000** 円、この上げ巾は **260,000** 円、ちょうどピッタリという訳にはいかないものの、過去の相場における**値巾が再現**された訳です…。

こうして過去の相場における値巾が今後の相場に繰り返し出てくることが多いのですが、三菱東京のように過去の上げ相場における値巾が今後の上げ相場に出てくるとは限りません。過去の下げ相場における値巾が今後の上げ相場に出てくこともあります。

**(7951)ヤマハ**のチャートをご覧ください。昨年3月高値 **1475** 円から4月安値 **1140** 円。この下げ巾の **335** 円が、その後の上げ相場に再現されます。去年9月安値 **745** 円から11月高値 **1090** 円、この上げ巾は **345** 円…。

**相場は同じことが繰り返し繰り返し起きるといいます。相場は同じことの繰り返しでしかない。**

そこで、計算値を出す方法の一つは、過去の相場における**重要な値巾を今後の相場にあてはめると**覚えておいて下さい。(無料テレフォンサービス)やさしいチャート教室 03-3669-5552)



Alpha Chart 社製

このレポートは投資の判断となる情報の提供を目的としたものです。銘柄の選択、投資の最終決定は、ご自身の判断でなさるようにお願い致します。株式は値動きのある商品であるため、元本を保証するものではありません。

光経済研究所株式会社

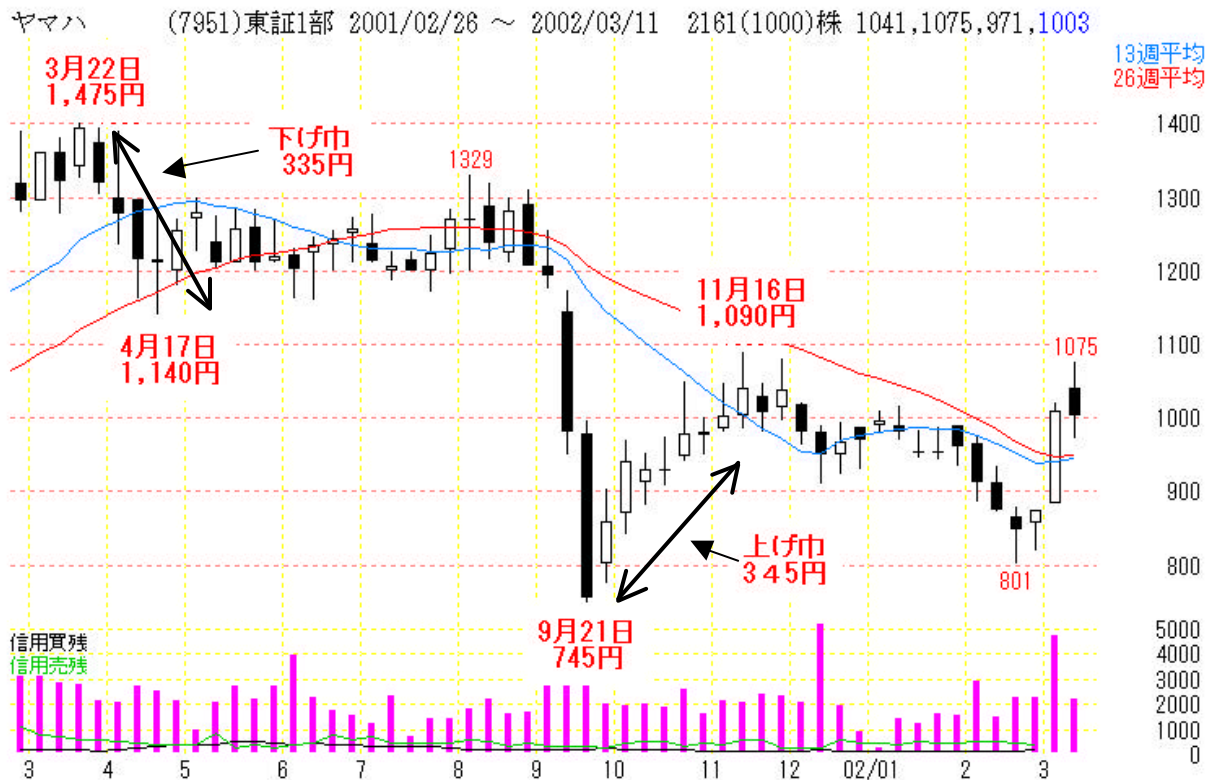
東京都中央区日本橋人形町 1-18-9 TEL 03 (3669) 2331(代)

証券投資顧問業登録関東財務局長第 557 号 日本証券投資顧問業協会会員 011-00557 号

平成 14 年 3 月 15 日号

ファンドマネージャー 出来岡 潔

<http://www.hikarikeizai.co.jp>



Alpha Chart 社製

このレポートは投資の判断となる情報の提供を目的としたものです。銘柄の選択、投資の最終決定は、ご自身の判断でなさるようお願い致します。株式は値動きのある商品であるため、元本を保証するものではありません。