

光経済研究所株式会社

東京都中央区日本橋人形町 1-18-9 TEL 03 ( 3669 ) 2331(代)

証券投資顧問業登録関東財務局長第 557 号 日本証券投資顧問業協会会員 011-00557 号

平成 14 年 9 月 10 日号

ファンドマネージャー 出来岡 潔

<http://www.hikarikeizai.co.jp>

まずは、**5714 同和鉱業**の一目均衡表チャートをご覧ください。

現在の株価のすぐ上には、分厚い雲（先行スパン）が控えていることがわかります。当然ここは上値の壁

しかし、実際はこのことだけを知っていても、それほど意味がないのです。一目均衡表の理論にはもっと大切なことがあります。

矢印の部分をご覧ください。これが**遅行（ちこう）スパン**と呼ばれるものです。この線を追ってみますと、位置こそずれていますが株価と同じ動きをしていることがわかります。

それもそのはず、これは現在の株価を立ち合い日数で **26 日前にさかのぼって**記入したものであるのです。

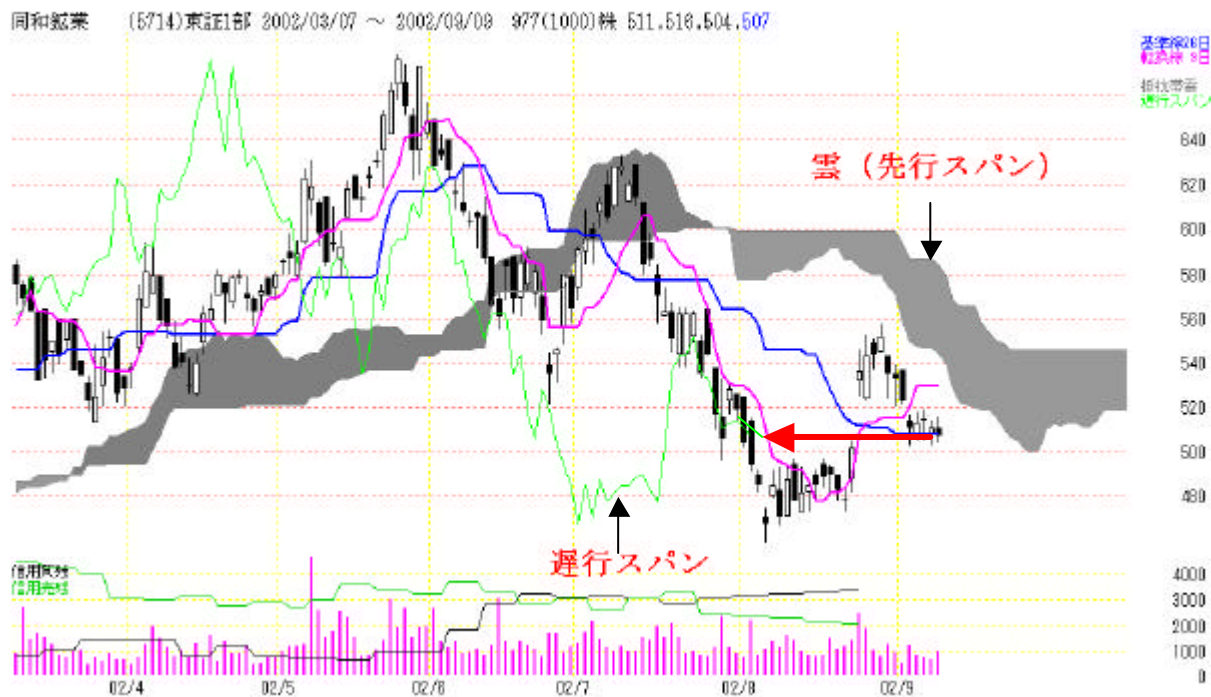
より具体的にご説明しますと、本日（9月9日）から、この日を含めた立ち合い日数で 26 日前は **8月5日**。したがって8月5日の所に9月9日の終値である 507 円を記入しているわけです。

このように現在の株価を 26 日前にさかのぼって記入する。たったこれだけのことなのですが、**これが非常に大きな意味を持つ**ことになります。

次回に続きます

**(無料テレホンサービスですお気軽に) やさしいチャート教室 03 - 3669 - 5552**

### 〈 同和鉱業 〉 一目均衡表



Alpha Chart 社

このレポートは投資の判断となる情報の提供を目的としたものです。銘柄の選択、投資の最終決定は、ご自身の判断でなさるようお願い致します。株式は値動きのある商品であるため、元本を保証するものではありません。