

光経済研究所株式会社

東京都中央区日本橋人形町 1-18-9 TEL 03 ( 3669 ) 2331(代)

証券投資顧問業登録関東財務局長第 557 号 日本証券投資顧問業協会会員 011-00557 号

平成 14 年 11 月 6 日号

ファンドマネージャー 出来岡 潔

<http://www.hikarikeizai.co.jp>

今回は **4902 コニカ** のチャートを使ってご説明します。

相場は最低限、N 波動が出ない限り終了しない。(先週までのレポート参照)つまり、上がる場合でも下がる場合でも絶えず **N 波動を描いていく** わけです。

コニカのチャートをご覧ください。N 波動が何回も現れています。このように、人気が続く場合は **N 波動が連続** するわけです。

しかし、ここで問題なのは、**いつまでも上げ相場が続くことはありません** ということです。

では、N 波動がいくつ続いたら限度と見るか ?

これには正しい答えはありません。1 1 波動入るときも、1 3 波動入るときもあります。

ただ、だいたいの傾向として申しますと、一つの相場においては **7 波動から 9 波動が限度であることが多い** のです。

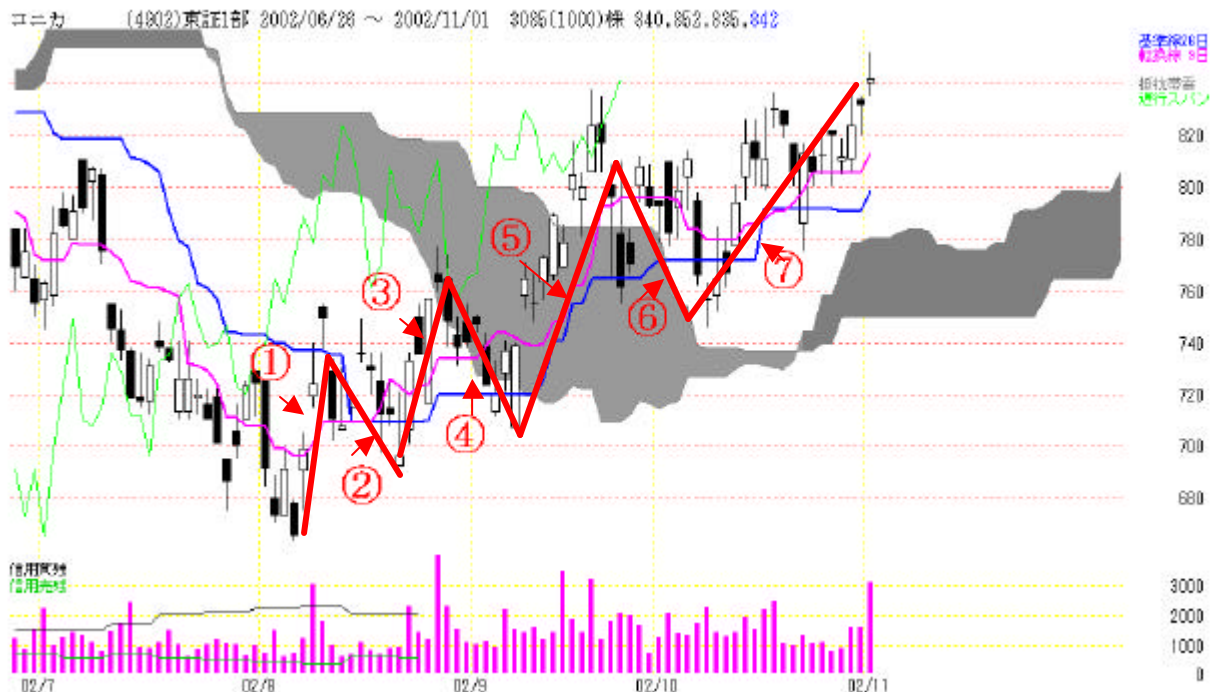
人気が続く場合は N 波動が連続しますが、**7 波動から 9 波動入ったら、だいたいもういいところ**

。このようにお考え下さい。

次回に続きます。

(無料レフォンサービスですお気軽に) やさしいチャート教室 03 - 3669 - 5552

### 《コニカ》 一目均衡表



Alpha Chart 社

このレポートは投資の判断となる情報の提供を目的としたものです。銘柄の選択、投資の最終決定は、ご自身の判断でなさるようお願い致します。株式は値動きのある商品であるため、元本を保証するものではありません。