

今日は**基準線**についてご説明します。基準線という言葉通り**最も基準になる線**だとお考え下さい。

“基準線とは、立ち合い日数過去 26 日間の高値と安値のちょうど中間値段の事です” たとえば立ち合い日数過去 26 日間の高値が 600 円で安値が 500 円とすると、このちょうど中間値段は 550 円。これがこの時点の基準線ということになります。つまり、過去 9 日間の高値と安値の中間値段が転換線で、過去 26 日間の高値と安値の中間値段が基準線であるわけです。

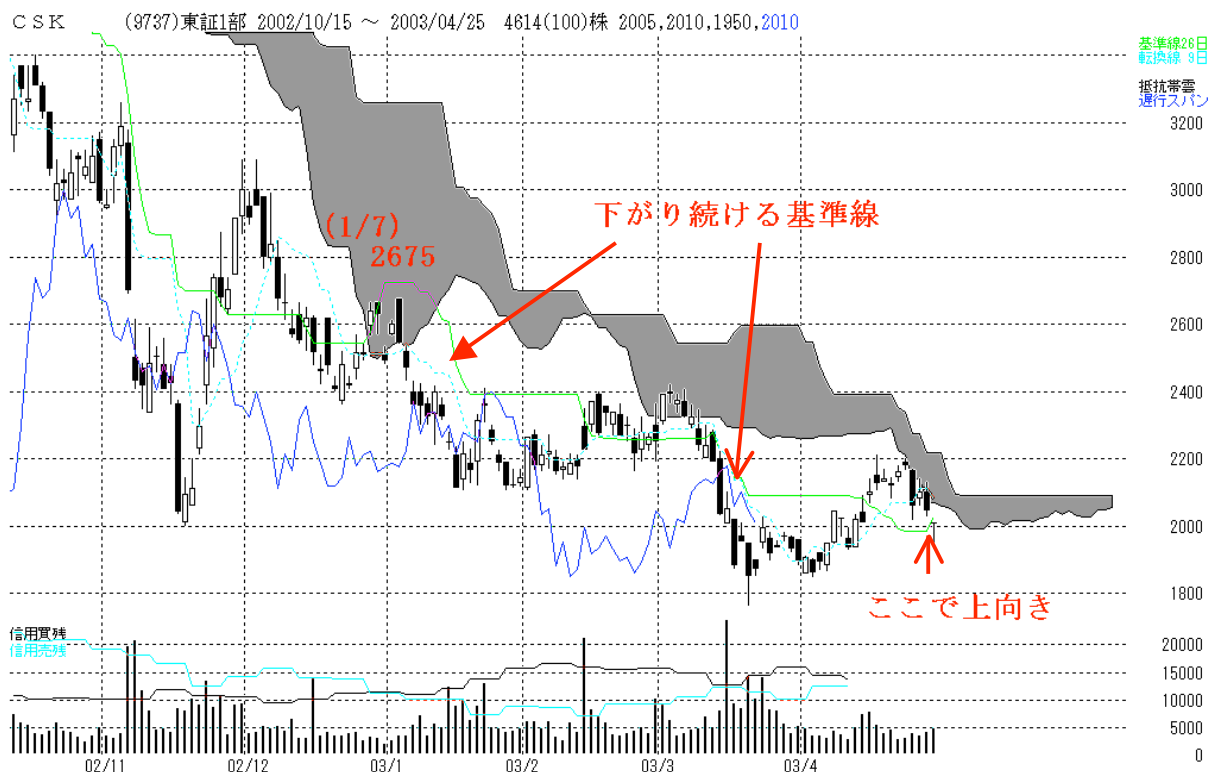
9737CSKのチャートをご覧下さい。緑色の線が基準線です。基準線のむいている方向に注目して下さい。1月7日高値 2675 円以降、基準線は下がり続けています。しかし、直近では上向きに転じました。これまでの下降トレンドに終止符を打って上昇トレンドに転換したという意味なのです。つまり、**基準線の向いている方向が相場の向いている方向**なのです。

次回に続きます

この件に関するお問い合わせは 03-3669-5022 質問メールは dekioka@hikarikeizai.co.jp

毎日更新、旬な銘柄を選んで分かりやすく解説する、無料テレフォンサービスの「やさしいチャート教室」 03-3669-5552 で放送中、是非お聞きください。

《CSK》日足



Alpha Chart 社製