

光経済研究所株式会社

東京都中央区日本橋人形町 1-18-9 TEL 03 (3669) 2331(代)

証券投資顧問業登録関東財務局長第 557 号 日本証券投資顧問業協会会員 011-00557 号

2003 年 5 月 26 日号

ファンドマネージャー 出来岡 潔

<http://www.hikarikeizai.co.jp>

次回から何回かに分けて**計算値**という理論についてご説明します。

“株は何年やっても難しいものです” 上がると思って買えば下がるし、下がると思って売れば上がる…… “株とは本当に得体の知れないものだ” と思われている方が多いことでしょう。

確かに 100パーセントの予測は不可能です。でも、確率を高めることなら十分可能です。

解く鍵は「相場は同じことの繰り返しでしかない」という事実を知ることです。

**相場は同じことの繰り返しでしかない!!** つまり、過去の相場における重要な値幅が今後の相場に繰り返される。あるいは、過去の相場における重要な日柄が今後の相場に繰り返される。

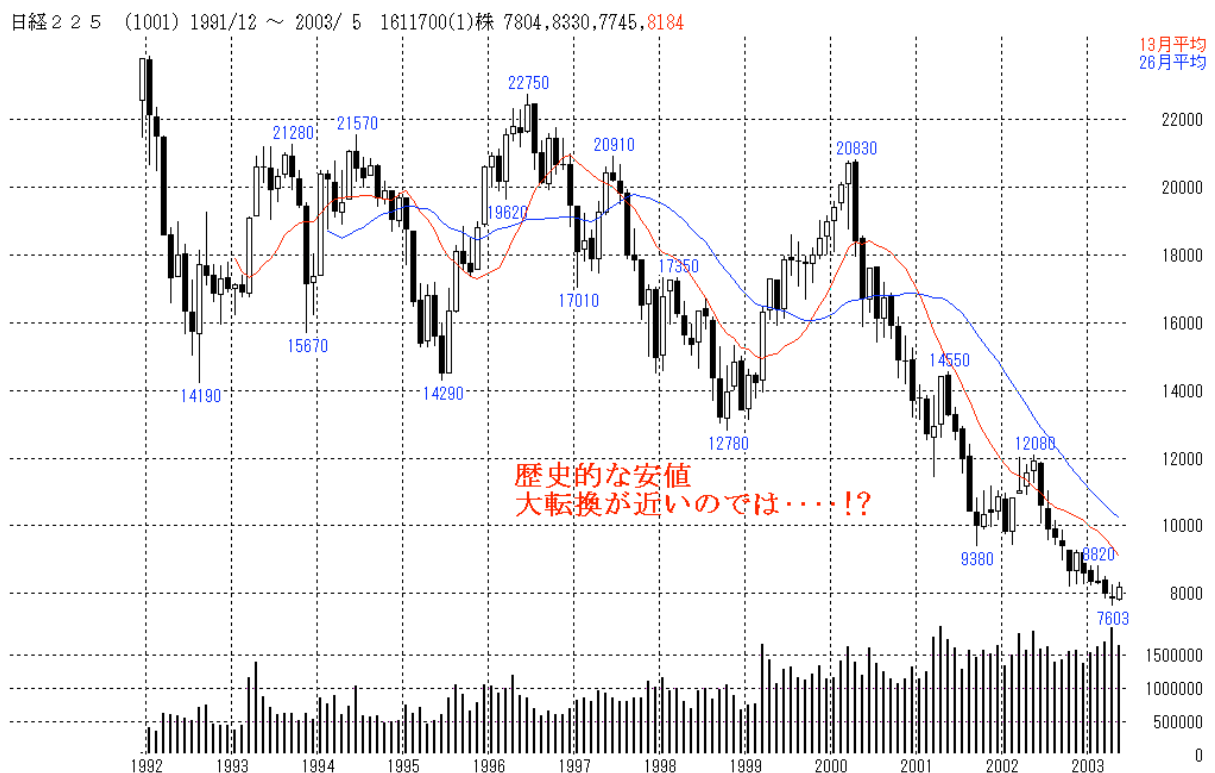
**要は、値幅であれ日柄であれ、それがより重要なものであればあるほど今後の相場に繰り返される可能性が高い。** このことをよくご理解下さい。

値幅が繰り返されるというのが**計算値**という理論であるわけです。 次回からスタートします。

この件に関するお問い合わせは 03-3669-5022 質問メールは [dekioka@hikarikeizai.co.jp](mailto:dekioka@hikarikeizai.co.jp)

**毎日更新、旬な銘柄を選んで分かりやすく解説する、無料テレフォンサービスの「人気株情報」03-3669-5552 で放送中、是非お聞きください。**

## 《日経平均》月足



Alpha Chart 社製

このレポートは投資の判断となる情報の提供を目的としたものです。銘柄の選択、投資の最終決定は、ご自身の判断でなさるようお願い致します。株式は値動きのある商品であるため、元本を保証するものではありません。