

光経済研究所株式会社

東京都中央区日本橋人形町 1-18-9 TEL 03 (3669) 2331(代)

証券投資顧問業登録関東財務局長第 557 号 日本証券投資顧問業協会会員 011-00557 号

2003 年 8 月 18 日号

ファンドマネージャー 出来岡 潔

<http://www.hikarikeizai.co.jp>

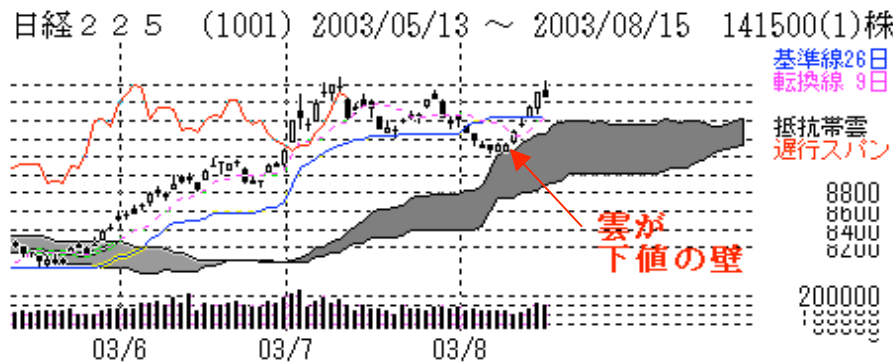
今回は、雲（先行スパン）の意味と、どのようにして雲が作られるのかご説明しました。（8月1日号のレポート参照）

雲の欠点は、株価が雲の近くにある時なら大変効力を発揮する反面（日経平均のチャート参照）、**7242 カヤバ工業**のように株価が大きく雲から離れている場合は、雲を見る意味がないということなのです。つまり、現在の株価が500円近くなのに、雲（下値に対する抵抗帯）が322円～342円入っていることがわかっていても意味がありません。そこで遅行（ちこう）スパンという理論があるのであるのです。

次回に続きます。

この件に関するお問い合わせは 03-3669-5022 入会ご希望の方は [dekioka@hikarikeizai.co.jp](mailto:dekioka@hikarikeizai.co.jp)  
 毎日更新、旬な銘柄を選んで分かりやすく解説する、無料テレフォンサービスの「人気株情報」 03-3669-5552  
 で放送中、是非お聞きください。

《日経平均》日足



《カヤバ工業》日足



Alpha Chart 社製

このレポートは投資の判断となる情報の提供を目的としたものです。銘柄の選択、投資の最終決定は、ご自身の判断でなさるようお願い致します。株式は値動きのある商品であるため、元本を保証するものではありません。