

光経済研究所株式会社

東京都中央区日本橋人形町 1-18-9 TEL 03 (3669) 2331(代)

証券投資顧問業登録関東財務局長第 557 号 日本証券投資顧問業協会会員 011-00557 号

2003 年 8 月 25 日号

ファンドマネージャー 出来岡 潔

<http://www.hikarikeizai.co.jp>

今回から数回に分けて遅行（ちこう）スパンについてご説明します。

まずは、**7752 リコー**のチャートをご覧ください。株価と同じ足取りを描きながら、株価の後ろを追い掛けている線があります。これが遅行スパン（遅行線）です。

それもそのはず、株価と同じ足取りを描いているのは、現在の株価を、その日を含めて立ち合い日数で 26 日前に記入したものであるからです。つまり、**現在の株価を 26 日前にさかのぼって記入したものが遅行スパン**であるわけです。

ポイントは遅行スパンと、その位置にある株価との兼ね合いなのです。まず、**7752 リコー**を見ますと、遅行スパンが、その位置にある株価を上回っています。つまり、**現在の株価は 26 日前の株価を上回っていること**になります。

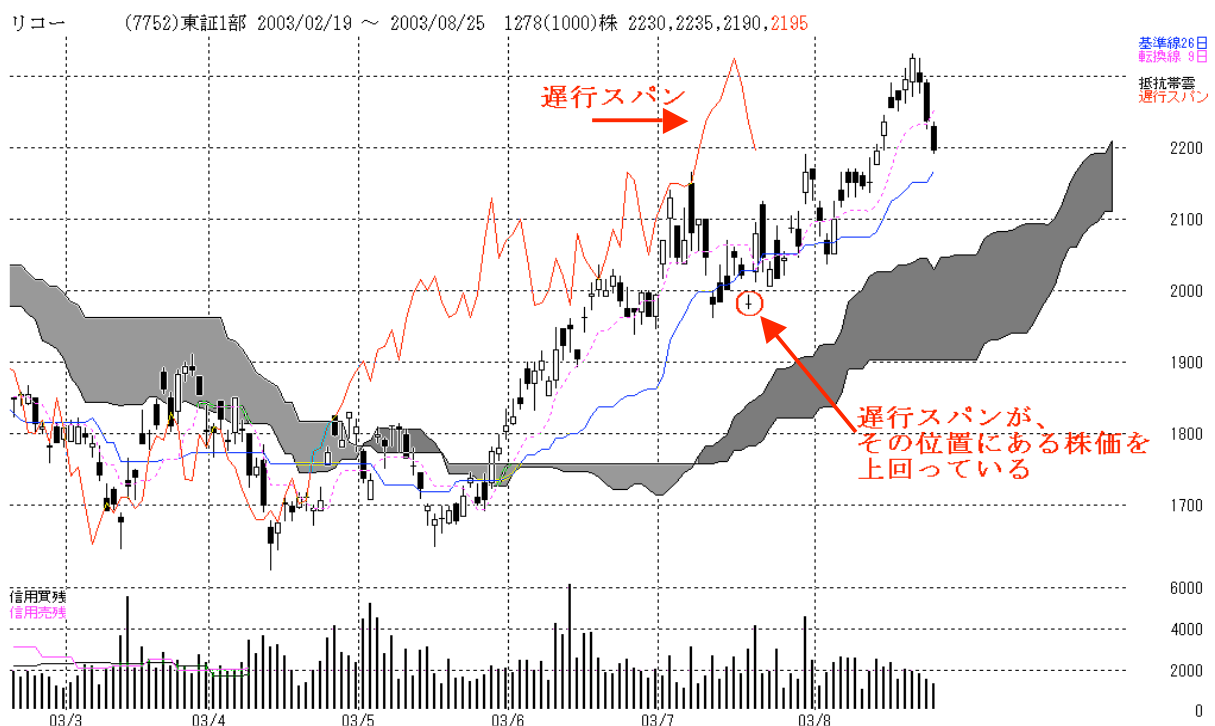
これは遅行スパンという理論から見ると、“相場は買いの方向に向いている”ことを示します。

続いて、**4901 富士写真**のチャートをご覧ください。こちらは先程と逆です。遅行スパンはその位置にある株価を下回っています。つまり、**現在の株価は 26 日前の株価を下回っていること**になります。“相場は売りの方向に向いている”ことを示すわけです。

要は、現在の株価が 26 日前の株価を上回っているか否かは、遅行スパンという理論ではとても大切なことなのです。次回に続きます

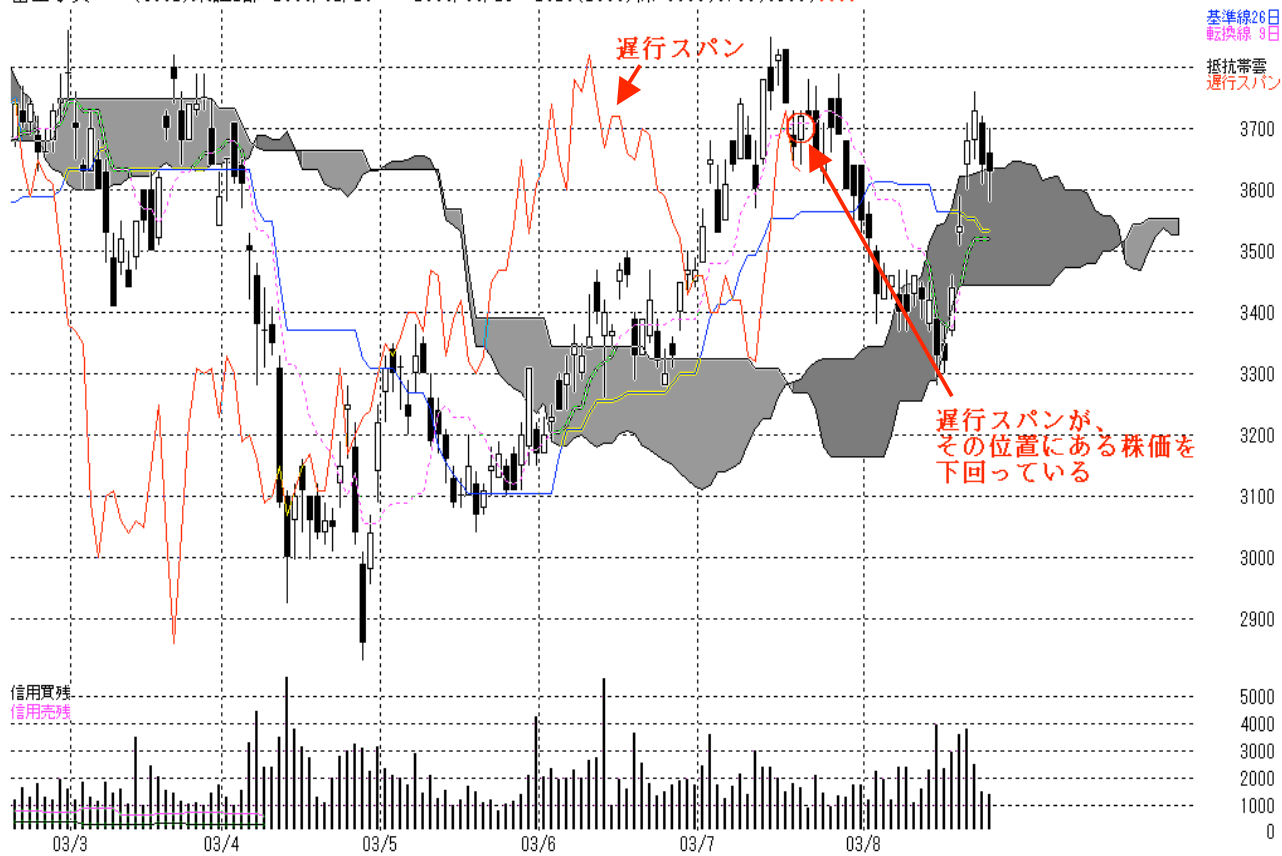
この件に関するお問い合わせは 03-3669-5022 入会ご希望の方は [dekioka@hikarikeizai.co.jp](mailto:dekioka@hikarikeizai.co.jp)  
 毎日更新、旬な銘柄を選んで分かりやすく解説する、無料テレフォンサービスの「人気株情報」 03-3669-5552  
 で放送中、是非お聞きください。

## 《リコー》日足



## 《富士写真》日足

富士写真 (4901)東証1部 2003/02/19 ~ 2003/08/25 1326(1000)株 3660,3700,3580,3630



Alpha Chart 社製

このレポートは投資の判断となる情報の提供を目的としたものです。銘柄の選択、投資の最終決定は、ご自身の判断でなさるようお願い致します。株式は値動きのある商品であるため、元本を保証するものではありません。