

光経済研究所株式会社


東京都中央区日本橋人形町 1-18-9 TEL 03 (3669) 2331(代)

証券投資顧問業登録関東財務局長第 557 号 日本証券投資顧問業協会会員 011-00557 号

2003 年 9 月 16 日号

ファンドマネージャー 出来岡 潔

<http://www.hikarikeizai.co.jp>

**6989 北陸電気工業**のチャートをご覧ください。**A** 点の株価は運行スパン（運行線）の **A'** 点に記入されています。その位置にある日々線（日足）と比較して下さい。前日までのおよそ 1 ヶ月間（の部分）は、運行スパンの方が下に位置しています。しかし、この **A'** 点（**A** 点）で、運行スパンは日々線（日足）を下から上に抜いてきました。

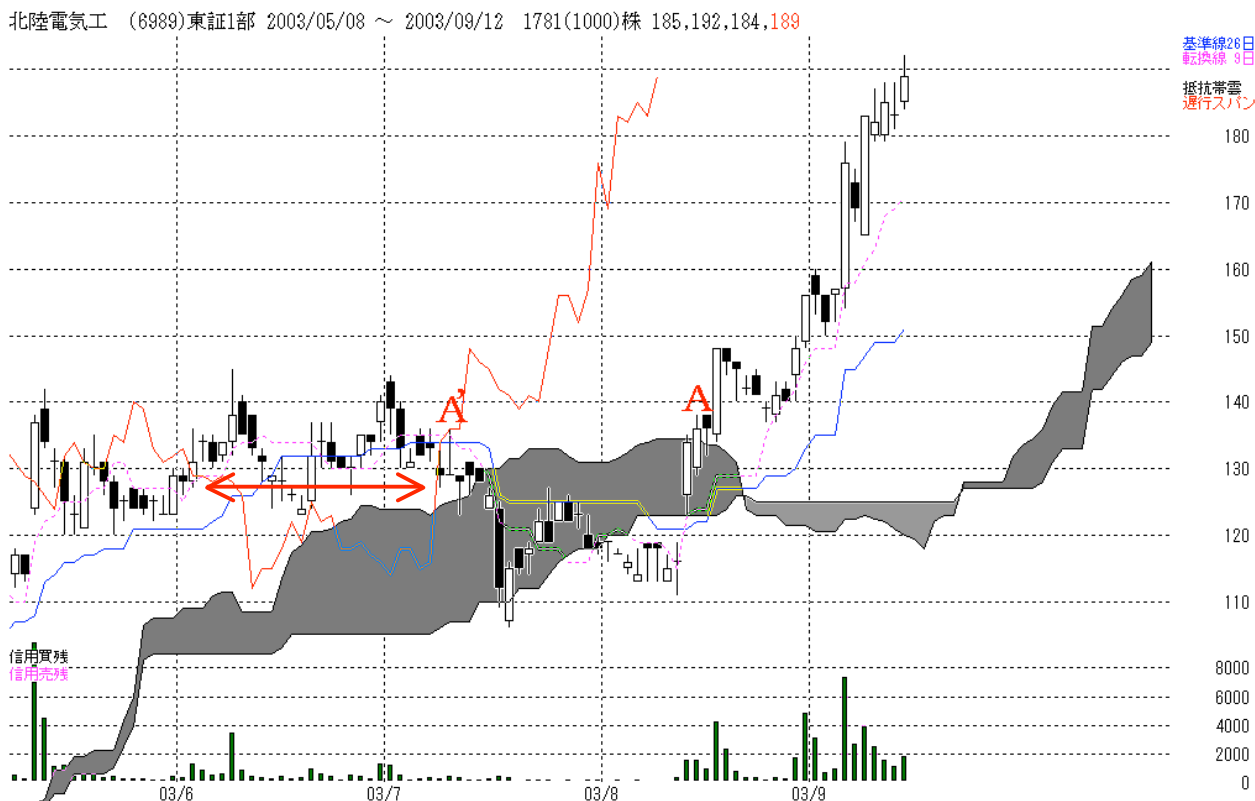
つまり、26 日前の株価を上回ったこととなります。その直後に本格的な上昇に入ったわけです。要は先週ご説明した **7242 カヤバ工業** と全く逆のパターンです……

もちろん、売り買いのタイミングは総合的に判断しなければなりません。あくまでも**運行スパン**という理論だけに限って申しますと、26 日前の株価を上回ったら相場つきが好転したと見るべきですし、反対に 26 日前の株価を下回ったら相場つきが悪化したと見るべきなのです。

次回に続きます。

この件に関するお問い合わせは 03-3669-5022 入会ご希望の方は [dekioka@hikarikeizai.co.jp](mailto:dekioka@hikarikeizai.co.jp)  
 毎日更新、旬な銘柄を選んで分かりやすく解説する、無料テレフォンサービスの「人気株情報」 03-3669-5552 で放送中、是非お聞きください。

## 《北陸電気工業》日足



Alpha Chart 社製

このレポートは投資の判断となる情報の提供を目的としたものです。銘柄の選択、投資の最終決定は、ご自身の判断でなさるようお願い致します。株式は値動きのある商品であるため、元本を保証するものではありません。