

光経済研究所株式会社

東京都中央区日本橋人形町 1-18-9 TEL 03 (3669) 2331(代)

証券投資顧問業登録関東財務局長第 557 号 日本証券投資顧問業協会会員 011-00557 号

2003 年 10 月 6 日号

ファンドマネージャー 出来岡 潔

<http://www.hikarikeizai.co.jp>

今回から**変化日**についてご説明します。

一目均衡表の理論における変化日は、大きく分けると3通りあります。まずは、最も簡単なことからお話しします。

**9735 セコム**のチャートをご覧ください。先行スパン（雲）がクロスしている所があります。**ここが変化日**です。

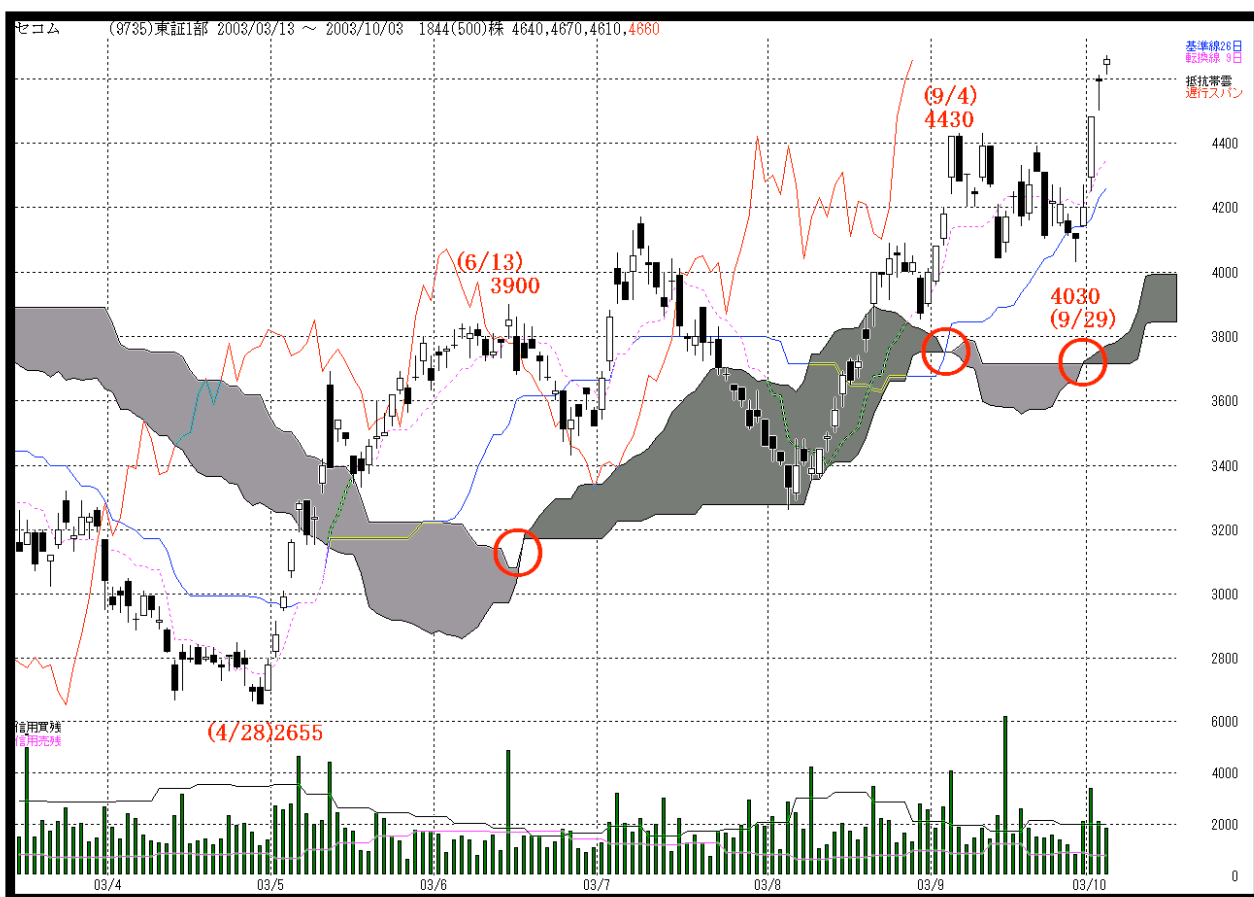
ご覧いただきますと、先行スパン（雲）がクロスする所では、日にちが多少前後することはあっても、重要な高値・安値と一致していることがわかります。

しかし、実際には先行スパンがクロスするから、どんな場合でも変化するというものではありません。計算値に届いたか否か？（6月2日号～7月28日号までのレポート参照）日柄関係はどうか？そうした総合的な見方で変化日は決まるのですが、とりあえず今回のところは、**先行スパン（雲）がクロスする所では変化が起きやすい**とご記憶下さい。

この件に関するお問い合わせは 03-3669-5022 入会ご希望の方は [dekioka@hikarikeizai.co.jp](mailto:dekioka@hikarikeizai.co.jp)

毎日更新、旬な銘柄を選んで分かりやすく解説する、**無料テレホンサービス**の「**人気株情報**」 03-3669-5552 で放送中、是非お聞きください。

## 《セコム》日足



Alpha Chart 社製

このレポートは投資の判断となる情報の提供を目的としたものです。銘柄の選択、投資の最終決定は、ご自身の判断でなさるようお願いいたします。