

光経済研究所株式会社

東京都中央区日本橋人形町 1-18-9 TEL 03 (3669) 2331(代)

証券投資顧問業登録関東財務局長第 557 号 日本証券投資顧問業協会会員 011-00557 号

2003 年 10 月 21 日号

ファンドマネージャー 出来岡 潔

<http://www.hikarikeizai.co.jp>

それでは前回ご紹介した**基本数値(9・17・26・33・42・65)**をどのように使っていくのかをご説明します。

まずは、相場の出発点から単純に基本数値を当てはめる方法です。基本数値に該当する日が変化日です。

8316 三井住友 FG(銀行)のチャートをご覧ください。相場の出発点は4月4日安値 162,000 円です。この日を1日目とします。ここから基本数値に該当する日(立会い日数)をチャートに記入しました。該当する日でも特に変化が見られない場合もありますし、数日の誤差が生じることもあります。しかし、概ね当てはまっているのではないのでしょうか。

たとえば4月28日に 162,000 円の二番底をつけます。この日は4月4日安値 162,000 円から**17**日に当たります。

5月14日には 215,000 円の最初の高値。この前日が**26**日目、つまり誤差一日です。

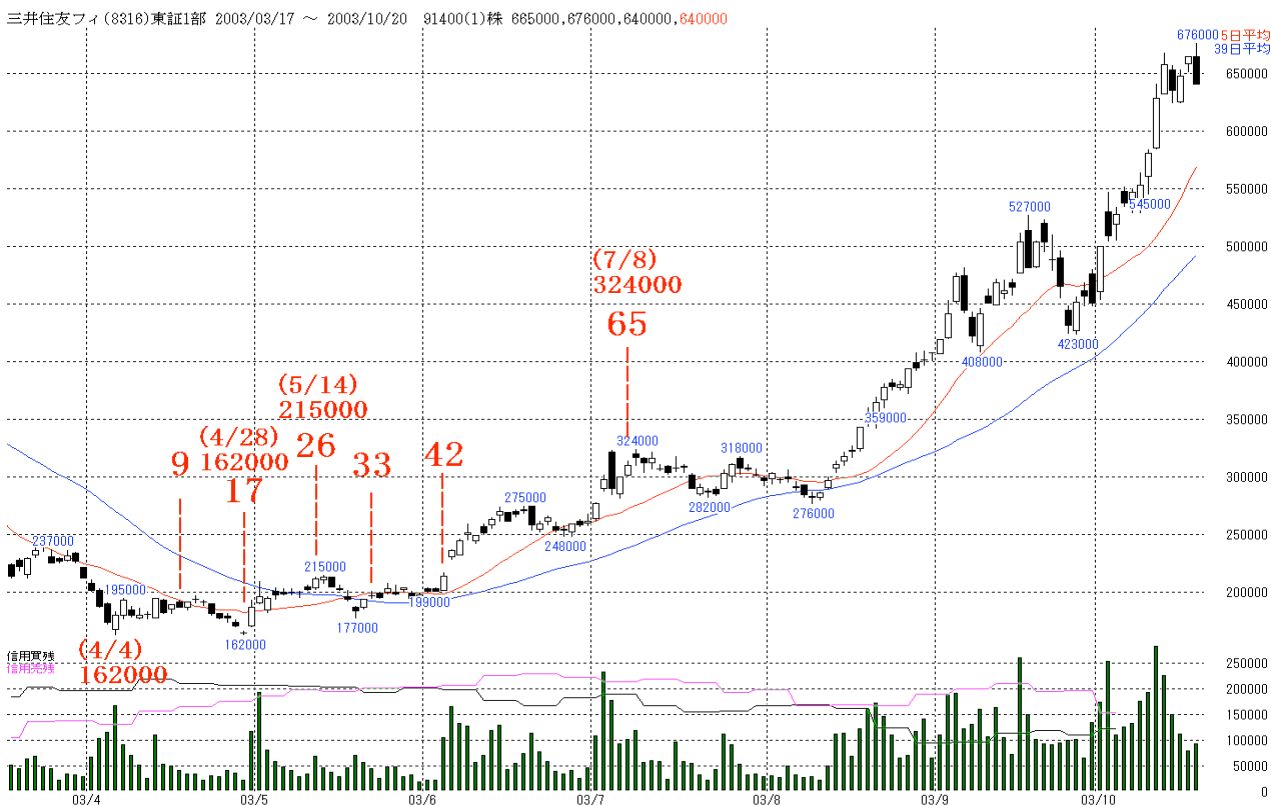
そして7月8日に 324,000 円の高値をつけて、この後しばらく調整に入りました。この前日が**65**日目、ここでも誤差一日です。

このように、**基本数値に該当する日が、それぞれ変化日**であるわけです。 次回に続きます。

この件に関するお問い合わせは 03-3669-5022 入会ご希望の方は dekioka@hikarikeizai.co.jp

毎日更新、旬な銘柄を選んで分かりやすく解説する、無料テレフォンサービスの「人気株情報」 03-3669-5552 で放送中、是非お聞きください。

《三井住友 FG》日足



Alpha Chart 社製

このレポートは投資の判断となる情報の提供を目的としたものです。銘柄の選択、投資の最終決定は、ご自身の判断でなさるようお願いいたします。