

光経済研究所株式会社

東京都中央区日本橋人形町 1-18-9 TEL 03 (3669) 2331(代)

証券投資顧問業登録関東財務局長第 557 号 日本証券投資顧問業協会会員 011-00557 号

2003 年 7 月 28 日号

ファンドマネージャー 出来岡 潔

<http://www.hikarikeizai.co.jp>

ここまで計算値の出し方をご説明してきました。今回は 8011 三陽商会を例にして、おさらいすることにします。

①の上げ幅 146 円を 2 月高値 646 円に足すと **E 計算値 (792 円)** になります。②の上げ幅 145 円を 5 月 8 日安値 640 円に足すと **N 計算値 (785 円)** に…… (6 月 16 日号のレポート参照)

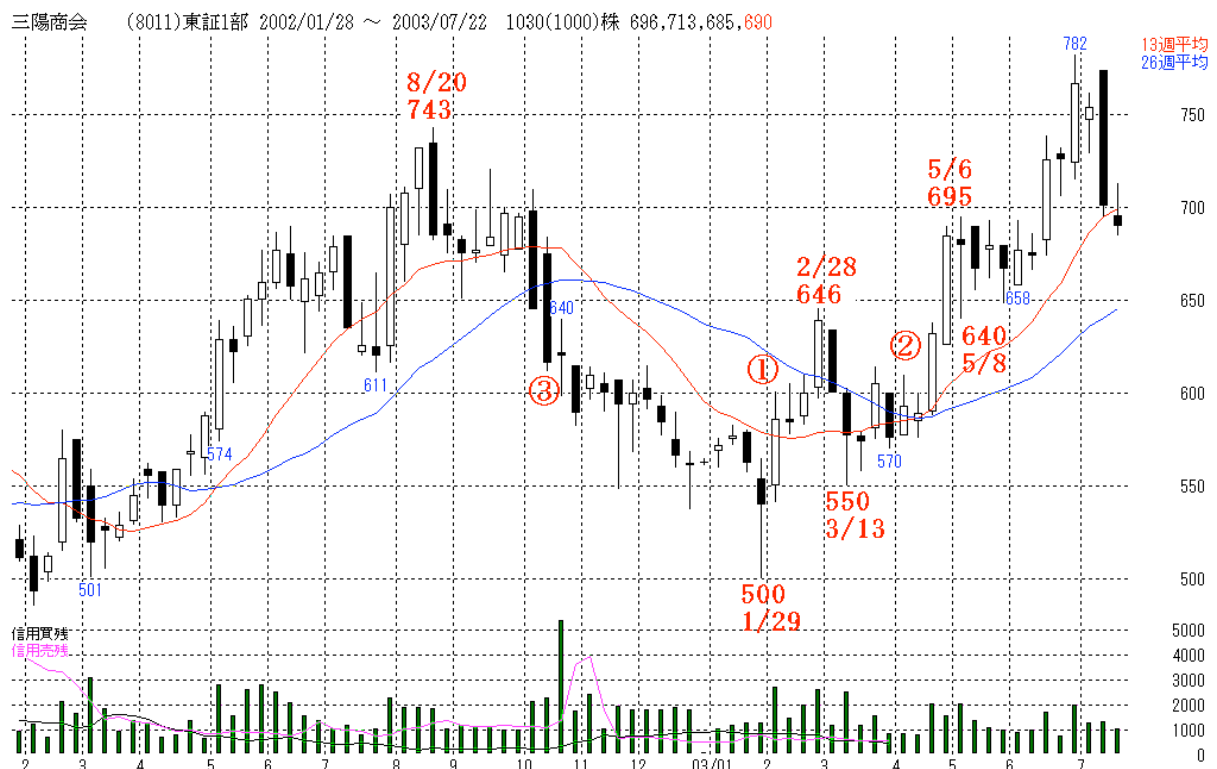
さらに、③の下げ幅 243 円を 3 月安値 550 円に足すと **背反値 (793 円)** になります。(6 月 9 日号のレポート参照)

このように、**有力な計算値をいくつか出しておく**というのが第一点！次に注目していただきたいのが、先程の 3 つの計算値は、ほとんど差がなく 785 円～793 円までに集中していることなのです。

こうして**複数の計算値が重なる**ところは、**より重要な上値メド**になりやすいといえます！

この件に関するお問い合わせは 03-3669-5022 質問メールは dekioka@hikarikeizai.co.jp
 毎日更新、旬な銘柄を選んで分かりやすく解説する、無料テレフォンサービスの「人気株情報」 03-3669-5552
 で放送中、是非お聞きください。

《三陽商会》 週足



Alpha Chart 社製

このレポートは投資の判断となる情報の提供を目的としたものです。銘柄の選択、投資の最終決定は、ご自身の判断でなさるようお願い致します。株式は値動きのある商品であるため、元本を保証するものではありません。