

光経済研究所株式会社

東京都中央区日本橋人形町 1-18-9 TEL 03 (3669) 2331(代)

証券投資顧問業登録関東財務局長第 557 号 日本証券投資顧問業協会会員 011-00557 号

2003 年 9 月 1 日号

ファンドマネージャー 出来岡 潔

<http://www.hikarikeizai.co.jp>

今回は、現在の株価を、その日を含めて立ち合い日数で 26 日前に記入したものを運行スパン（運行線）と言うとご説明しました。（8 月 25 日号のレポート参照）

現在の株価が 26 日前の株価を上回っていれば、“相場は買いの方向に向いている”ことを示し、反対に、現在の株価が 26 日前の株価を下回っていれば、“相場は売りの方向に向いている”ことを示します。

つまり、現在の株価と 26 日前の株価を比較することによって強弱を判断するわけです。

6954 ファナックをご覧ください。A 点の株価は逆行スパンの A' 点に記入されています。その位置にある日々線（日足）と比較して下さい。一度も運行スパンは、その位置にある日々線（日足）を下回っていません。

つまり、○から A 点まで株価は調整したが、26 日前の株価を下回らずに反発したことを示しています。

B 点と B' 点との関係もやはり同じです……。

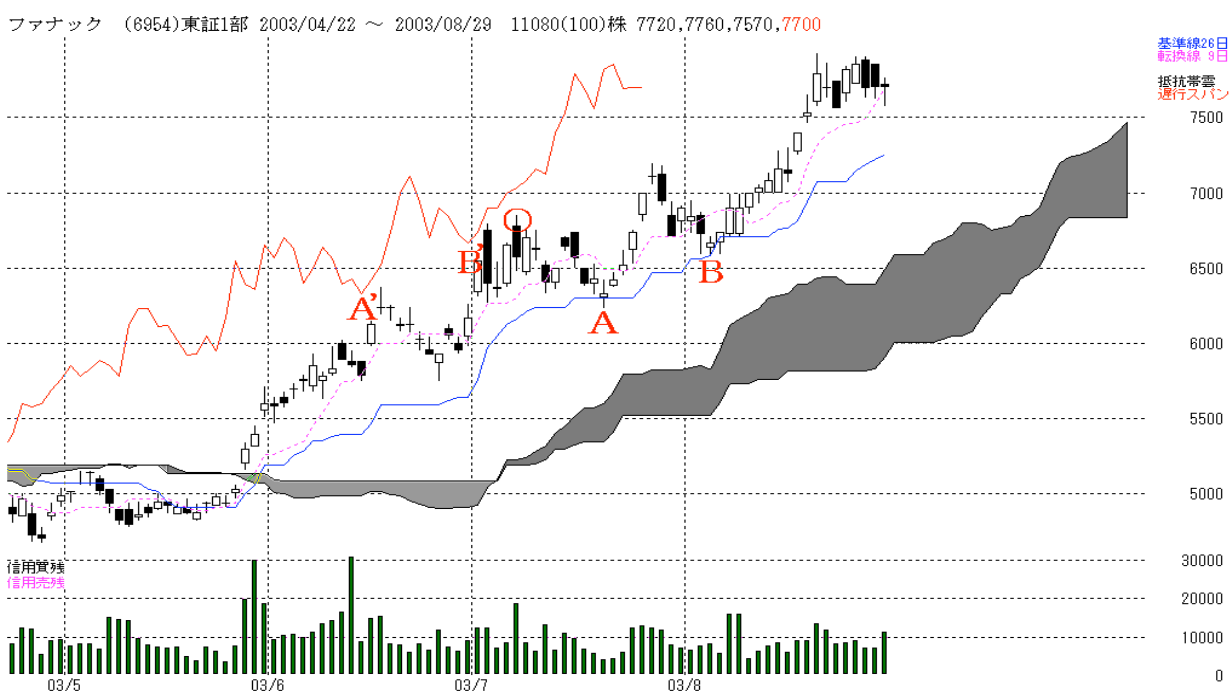
要は、上昇トレンドが続いている間は、調整に転じたとしても、26 日前の株価を下回らずに右肩上がりに推移することが多い。

26 日前の株価を下回るようなら、右肩上がりの上昇トレンドにひびが入りつつあると思って下さい。次回に続きます

この件に関するお問い合わせは 03-3669-5022 入会ご希望の方は dekioka@hikarikeizai.co.jp

毎日更新、旬な銘柄を選んで分かりやすく解説する、無料テレホンサービスの「人気株情報」 03-3669-5552 で放送中、是非お聞きください。

《ファナック》日足



Alpha Chart 社製

願ひ致します。株式は値動きのある商品であるため、元本を保証するものではありません。