

光経済研究所株式会社

東京都中央区日本橋人形町 1-18-9 TEL 03 (3669) 2331(代)

証券投資顧問業登録関東財務局長第 557 号 日本証券投資顧問業協会会員 011-00557 号

2003 年 12 月 15 日号

ファンドマネージャー 出来岡 潔

dekioka@hikarikeizai.co.jp

引き続き対等数値のかたちについてご説明します。

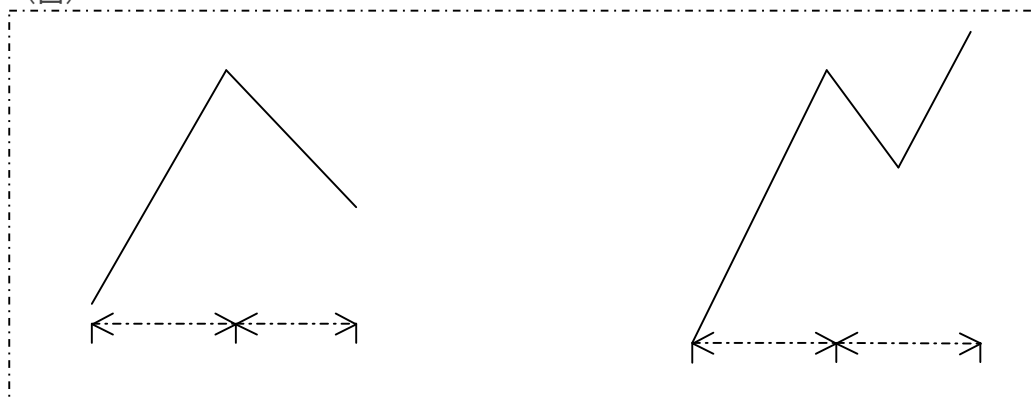
まずは **4088 エア・ウォーター** の週足チャートをご覧ください。安値から安値までの日柄が 30 週ずつという対等数値が出ていますが、大雑把に波動をみますと 2 波動ずつになっています。つまり、**最初の 2 波動と次の 2 波動が対等になる**というかたちなのです。

続いて **2602 日清オイリオグループ** の週足チャートをご覧ください。今度は安値から高値まで、その高値から次の安値までが対等になっています。(正確には誤差が生じていますが許容範囲です) 今回は細かく波動を見ますと最初が 5 波動、次が 3 波動、つまり**最初の 5 波動と次の 3 波動が対等になる**というかたちなのです。

他にも最初の 1 波動と次の 1 波動が対等になるケース、最初の 1 波動と次の 2 波動が対等になるケース(図を参照)など様々です。

要は、**いずれどこかで対等になる**可能性が高いということだと思います。

(図)



この件に関するお問い合わせは 03-3669-5022 入会ご希望の方は dekioka@hikarikeizai.co.jp

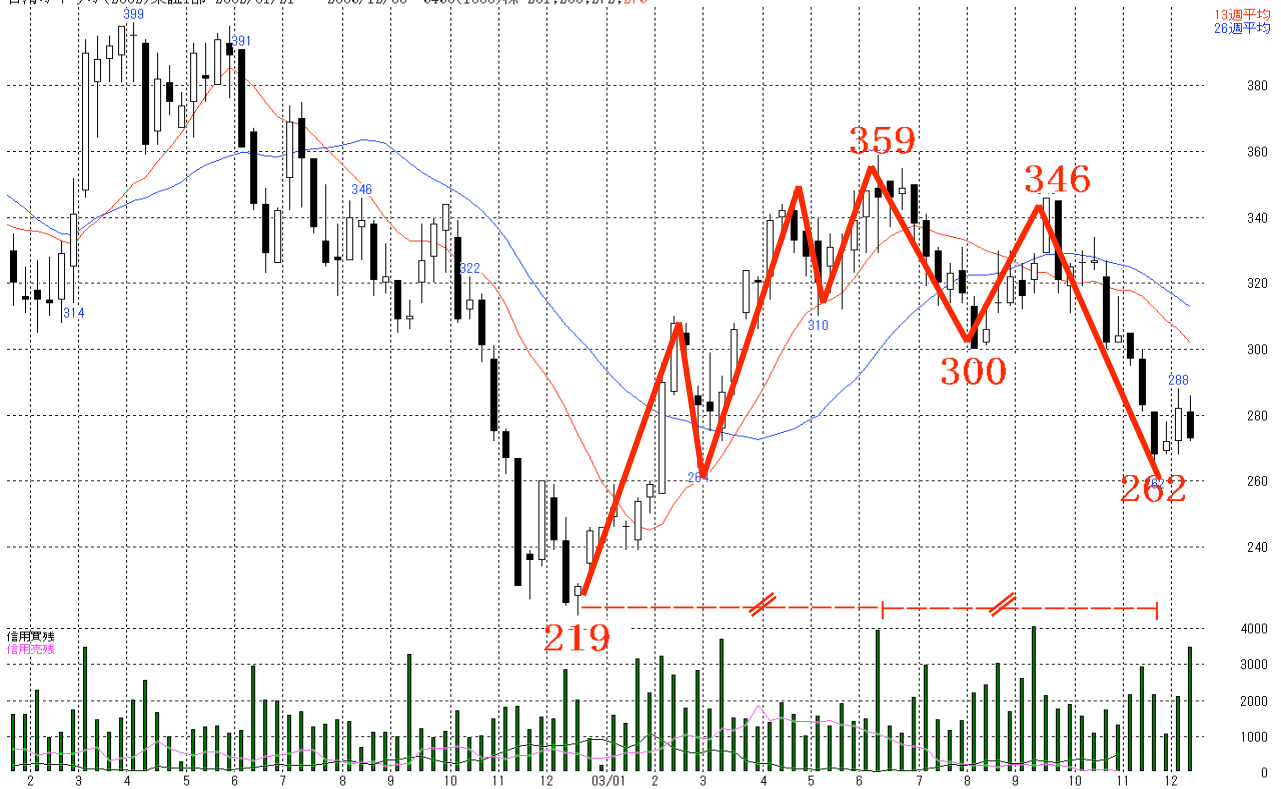
毎日更新、旬な銘柄を選んで分かりやすく解説する、無料テレフォンサービスの「人気株情報」 03-3669-5552 で放送中、是非お聞きください。

《エアウォーター》週足



《日清オイリオ》週足

日清オイリオ(2802)東証1部 2002/01/21 ~ 2003/12/08 3436(1000)株 281,286,272,273



Alpha Chart 社製

このレポートは投資の判断となる情報の提供を目的としたものです。銘柄の選択、投資の最終決定は、ご自身の判断でなさるようお願い致します。株式は値動きのある商品であるため、元本を保証するものではありません。